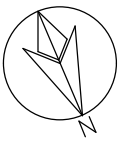
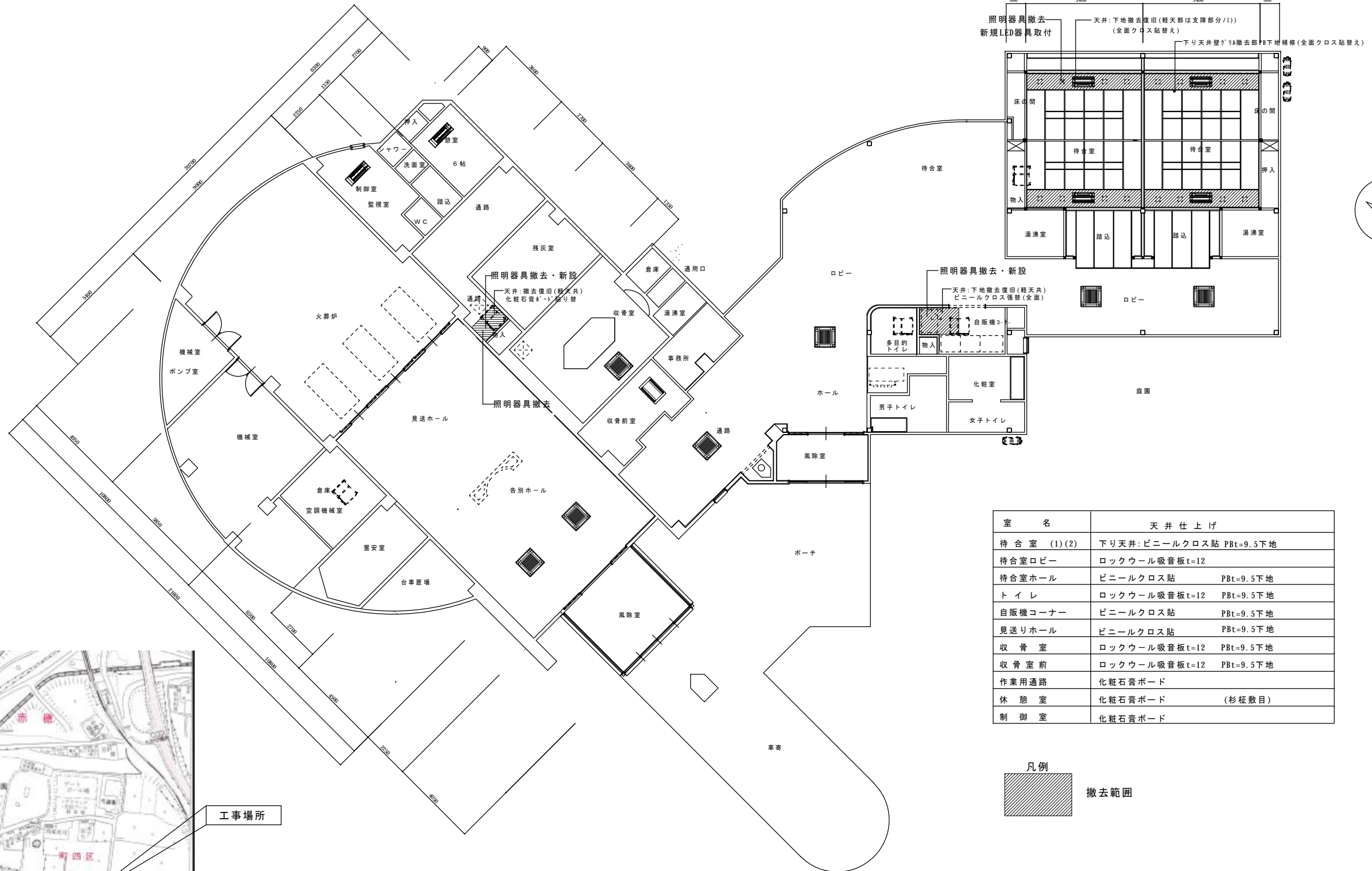


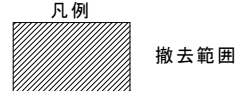
伊南聖苑 空調設備改修工事

番号	図面名称
7-1	表紙・図面リスト
7-2	天井伏図・天井仕上表
7-3	矩計図
7-4	空調設備特記仕様書・機器表
7-5	空調設備機器・配管平面図
7-6	電気配線図
7-7	電気照明器具改修図

発注者 伊南行政組合
設計 (有) アイ設計



室名	天井仕上げ
待合室 (1)(2)	下り天井:ビニールクロス貼 PBt=9.5下地
待合室ロビー	ロックウール吸音板t=12
待合室ホール	ビニールクロス貼 PBt=9.5下地
トイレ	ロックウール吸音板t=12 PBt=9.5下地
自販機コーナー	ビニールクロス貼 PBt=9.5下地
見送りホール	ビニールクロス貼 PBt=9.5下地
収骨室	ロックウール吸音板t=12 PBt=9.5下地
収骨室前	ロックウール吸音板t=12 PBt=9.5下地
作業用通路	化粧石膏ボード
休憩室	化粧石膏ボード (杉柵敷目)
制御室	化粧石膏ボード

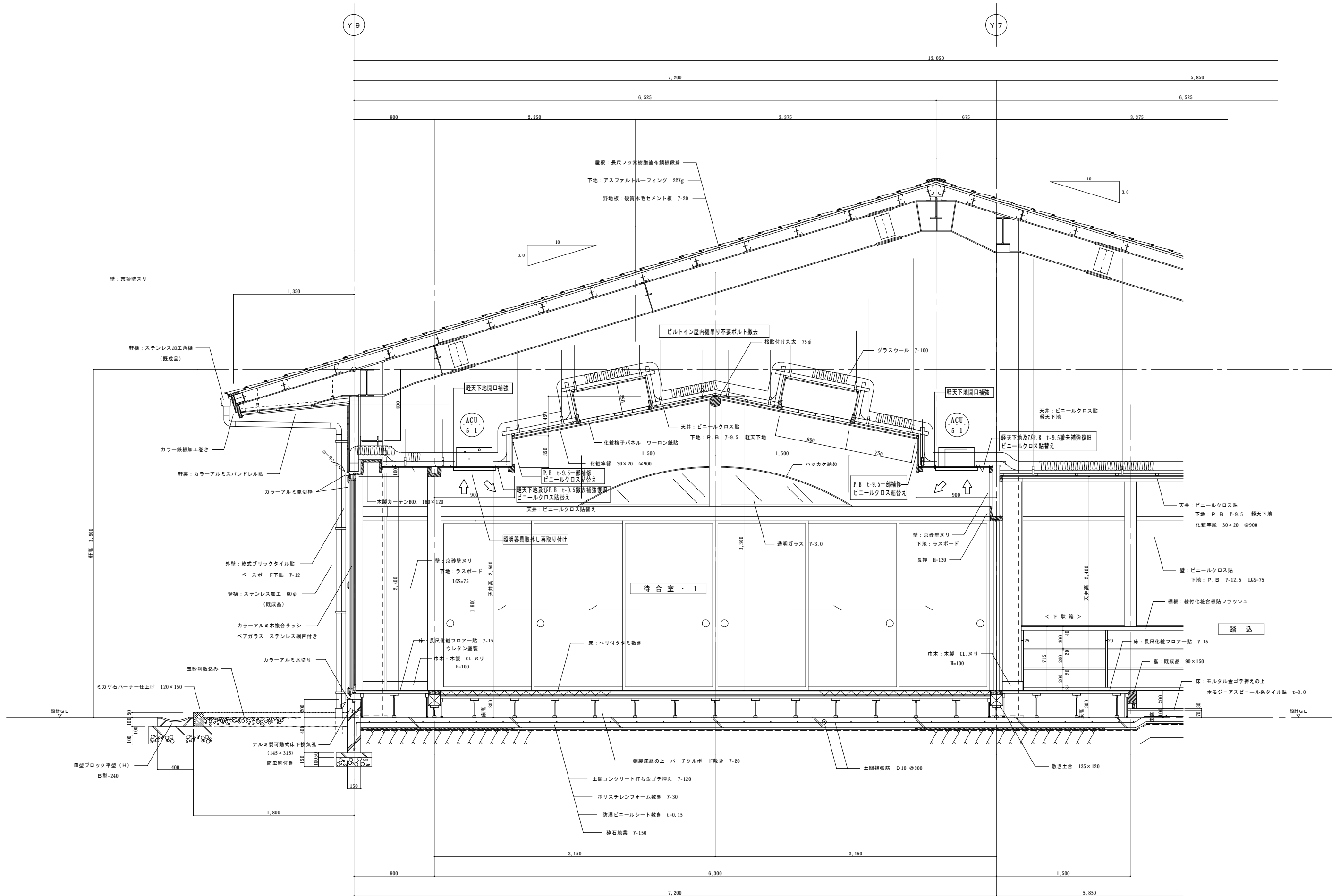


天井伏図 S=1/100



案内図





伊南行政組合

課長 係長 係 担当

(有) アイ設計

長野県知事登録(上伊)E第15201号
一級建築士登録94976

宮下 治

承認 設計 担当

縮尺

1/20

工事名称

伊南聖苑 空調設備改修工事

図面番号

7-3

設計年月日

R.02.03

図面名称

矩 計 図

空調・給排水衛生設備工事 特記仕様書	
1. 工事概要	3. 特記事項
1) 工事名称 伊南聖苑 空調設備設置工事	1) 配管・ダクト材 名称 材料 備考 冷媒管 保温付銅管(メーカー標準品) ドレン管 V P 管 ダクト 保温付フレキシブルダクト
2) 工事場所	
3) 建物概要 敷地面積 m ² 建築面積 m ² 延床面積 810 m ² 建物用途 火葬斎場 構造 RC・S 階数 地上 1 階	
4) 工期 着工 平成 年 月、竣工 平成 年 月	2) 保温仕様 仕上げ材 管種 屋内露出 屋内隠蔽 地中埋設 屋外露出 ドレーン 743H 33301 塩甲金網 - SUS 冷媒管 - - - SUS
5) 工事項目 A) 空調和設備 1) 空調機器設備 2) 空調配管設備	
6) 設備概要 空調機器設備 ビル用マルチエアコン、パッケージエアコン方式。 配管設備 冷媒、ドレーン配管工事及び保温工事を行う。	
2. 一般事項	4. 凡例 記号 名称 備考 R 冷媒管 D ドレン管
1) 共通仕様書 特記仕様書、設計図書に記載されていない事項は日本建築家協会編(建築設備工事共通仕様書)最新版による。	5. メーカーリスト(下記又は同等品を係員と協議して使用する)但し既設配管、機種に接続可能な物を選定
2) 設計図書の優先順位 1. 現場説明事項 2. 本特記仕様書 3. 設計図 4. 共通仕様書	品目 製造業者 マルチエアコン ダイキン工業(株) 三菱電機(株) パナソニック電工(株) ルームエアコン ダイキン工業(株) 三菱電機(株) パナソニック電工(株) ビニール管 JISマーク表示品 水マーク表示品
3) 疑義 設計図と特記仕様書に内容の相違がある場合、明記のない場合、又は疑義を生じた場合には係員と協議の上施工する。	
4) 変更 施工上での納まり、他工事との取合いなどの関係で、機器及び材料の取り付け位置又は工法を変更する必要がある場合には係員と協議の上施工する。	6. 工事区分 No 工事項目 建築 空調 衛生 電気 備考 1 床、壁、天井点検口 ○ 2 各種天井切込み及び垂出し ○ ○ ○ 3 同上開口部補強 ○ 4 エアコン等の手元スイッチ工事 ○ 5 エアコン等の屋内外の渡り配管配線工事 ○
5) 官公署等への手続き 関係ある法令・条例及び規則に基づいて、工事の施工に必要な官公署その他への届出・手続きは遅滞なく行う。	
6) 機材 機材などはメーカーリストによるほか、同等品以上とし、係員の承諾を受けて使用する。	
7) 工程表 工事の施工に先立ち、工程表を作成し、係員の承諾を受ける。	
8) 製作図・施工図 機器製作及び施工に必要な図面・見本などは遅滞なく作成し、係員の承諾を受ける。	
9) 完成図書 完成検査後運転指導を行い、次に示す図書類とともに工事目的物の引渡しを行う。 1) 完成届け及び引渡し書 2) 完成図 3) 完成写真 4) 官公署などの許可可書類 5) 性能試験成績書及び検査証 6) 取扱説明書 7) 工具類	
10) その他	

機器記号	名称	機器仕様	電気特性 60Hz (参考)				特記事項・附属品特殊仕様	数量	設置場所 室名	備考
			相φ	電圧V	消費電力	備考				
ACU-1	空気熱源ヒートポンプ式 パナソニックエアコン リフレキス対応室外機	14馬力相当 φ15.88/φ31.75 冷房能力: 40.0kw 暖房能力: 37.5kw 低温能力: 28.8kw	3	200	13.24kw (冷房) 10.90kw (暖房) 12.90kw (低温)		防振架台 防雪フード(吹出側) 分岐管	1	室外機置場	(参考型名) PUHY-RP400DMG6
ACU-1-1	パナソニックエアコン 室内機(天井4方向型)	2.0馬力相当 冷房能力: 5.6kw 暖房能力: 6.3kw	1	200	0.02kw (冷房) 0.02kw (暖房)		化粧パネル ドレンアップ機 ワイヤードリコン	4		(参考型名) PLFY-P56EMG6
ACU-1-2	パナソニックエアコン 室内機(天井埋込形)	2.0馬力相当 冷房能力: 5.6kw 暖房能力: 6.3kw	1	200	0.22kw (冷房) 0.20kw (暖房)		フィッシュケース ロングライフレキス ドレンアップ機 ワイヤードリコン	3		(参考型名) PEFY-P56MG6
ACU-1-3	**欠番**									
ACU-2	空気熱源ヒートポンプ式 パナソニックエアコン リフレキス対応室外機	16馬力相当 φ15.88/φ31.75 冷房能力: 45.0kw 暖房能力: 50.0kw 低温能力: 40.0kw	3	200	12.89kw (冷房) 12.43kw (暖房) 15.04kw (低温)		防振架台 防雪フード(吹出側) 分岐管	1	室外機置場	(参考型名) PUHY-RP450SDMG6
ACU-2-1	パナソニックエアコン 室内機(天井4方向型)	6.0馬力相当 冷房能力: 16.0kw 暖房能力: 18.0kw	1	200	0.10kw (冷房) 0.10kw (暖房)		化粧パネル ドレンアップ機 ワイヤードリコン	1		(参考型名) PLFY-P160EMG6
ACU-2-2	パナソニックエアコン 室内機(天井2方向型)	0.8馬力相当 冷房能力: 2.2kw 暖房能力: 2.5kw	1	200	0.03kw (冷房) 0.03kw (暖房)		リフレキス化粧パネル ドレンアップ機 ワイヤードリコン	1		(参考型名) PLFY-P22LMG6
ACU-2-3	パナソニックエアコン 室内機(天井4方向型)	2.0馬力相当 冷房能力: 5.6kw 暖房能力: 6.3kw	1	200	0.02kw (冷房) 0.02kw (暖房)		化粧パネル ドレンアップ機 ワイヤードリコン	2		(参考型名) PLFY-P56EMG6
ACU-2-4	パナソニックエアコン 室内機(天井埋込形)	2.0馬力相当 冷房能力: 5.6kw 暖房能力: 6.3kw	1	200	0.22kw (冷房) 0.20kw (暖房)		フィッシュケース ロングライフレキス ドレンアップ機 ワイヤードリコン(1個)	2		(参考型名) PEFY-P56MG6
ACU-3	空気熱源ヒートポンプ式 パナソニックエアコン リフレキス対応室外機	2.3馬力相当 冷房能力: 5.6kw (1.8~ 6.5kw) 暖房能力: 6.2kw (2.3~ 7.1kw) 低温能力: 5.2kw	1	200	1.57kw (冷房) 1.36kw (暖房) 1.80kw (低温)		防振架台	1	室外機置き場	(参考型名) MXZ-5617AS
ACU-3-1	パナソニックエアコン 室内機(天井2方向型)	1.0馬力相当 冷房能力: 2.8kw 暖房能力: 3.1kw	1	200	0.04kw (冷房) 0.03kw (暖房)		リニュー78パネル ドレンアップ機 ワイヤードリコン 集中78パネル	2	休憩室 制御室	(参考型名) MLZ-GX2817AS-1X
ACU-4	空気熱源ヒートポンプ式 パナソニックエアコン	2.5馬力相当 : 天井埋込型 冷房能力: 5.6kw (1.6~ 6.3kw) 暖房能力: 6.3kw (1.6~ 8.0kw) 低温能力: 5.8kw	3	200	1.62kw (冷房) 1.59kw (暖房) 2.51kw (低温)		室外機: 平地架台 集中78パネル 室内機: マンションパネル ドレンアップ機 キャンパステクト ワイヤードリコン	1	トイレ	(参考型名) PDZ-ZRMP63GV
ACU-5	空気熱源ヒートポンプ式 パナソニックエアコン リフレキス対応室外機 【寒冷地向け】	3.0馬力相当 φ9.52/φ15.88 冷房能力: 8.0kw 暖房能力: 9.0kw 極低温: 11.8kw	3	200	1.81kw (冷房) 2.01kw (暖房) 5.46kw (極低温)		平地架台 分岐管	2	室外機置場	(参考型名) PUSY-HP80MH2
ACU-5-1	パナソニックエアコン 室内機(天井1方向型)	1.6馬力相当 冷房能力: 4.5kw 暖房能力: 5.0kw	1	200	0.045kw (冷房) 0.045kw (暖房)		化粧パネル ドレンアップ機 ワイヤードリコン	4	待合室	(参考型名) PMFY-P45BMG6
ACU-6	スポットエアコン	3.5馬力相当 : 1方向 スポット型 冷房能力: 10.0kw (5.5~ 16.4kw) 暖房能力: 11.2kw (5.0~ 18.2kw)	3	200	2.01kw (冷房) 2.20kw (暖房)		室外機: 内機一体型 室内機: ドレン内蔵 ワイヤードリコン	1	火葬炉	(参考型名) ES-1S112
	集中コントローラー	お-液晶タッチパネル式 一括/個別運転・停止運転モード切換 室温設定 手元操作禁止/許可 当日/週間/年間スケジュール機能 運転終了後2年間保持	1	100	約 10w		給電ユニット共 (接続台数 台)	1		(参考型名) AE-200J

伊南行政組合

課長 係長 係 担当

(有) アイ設計

長野県知事登録(上伊)E第15201号
一級建築士登録94976

宮下 治

承認 設計 担当

縮尺

1/100

設計年月日

R.02.03

工事名称

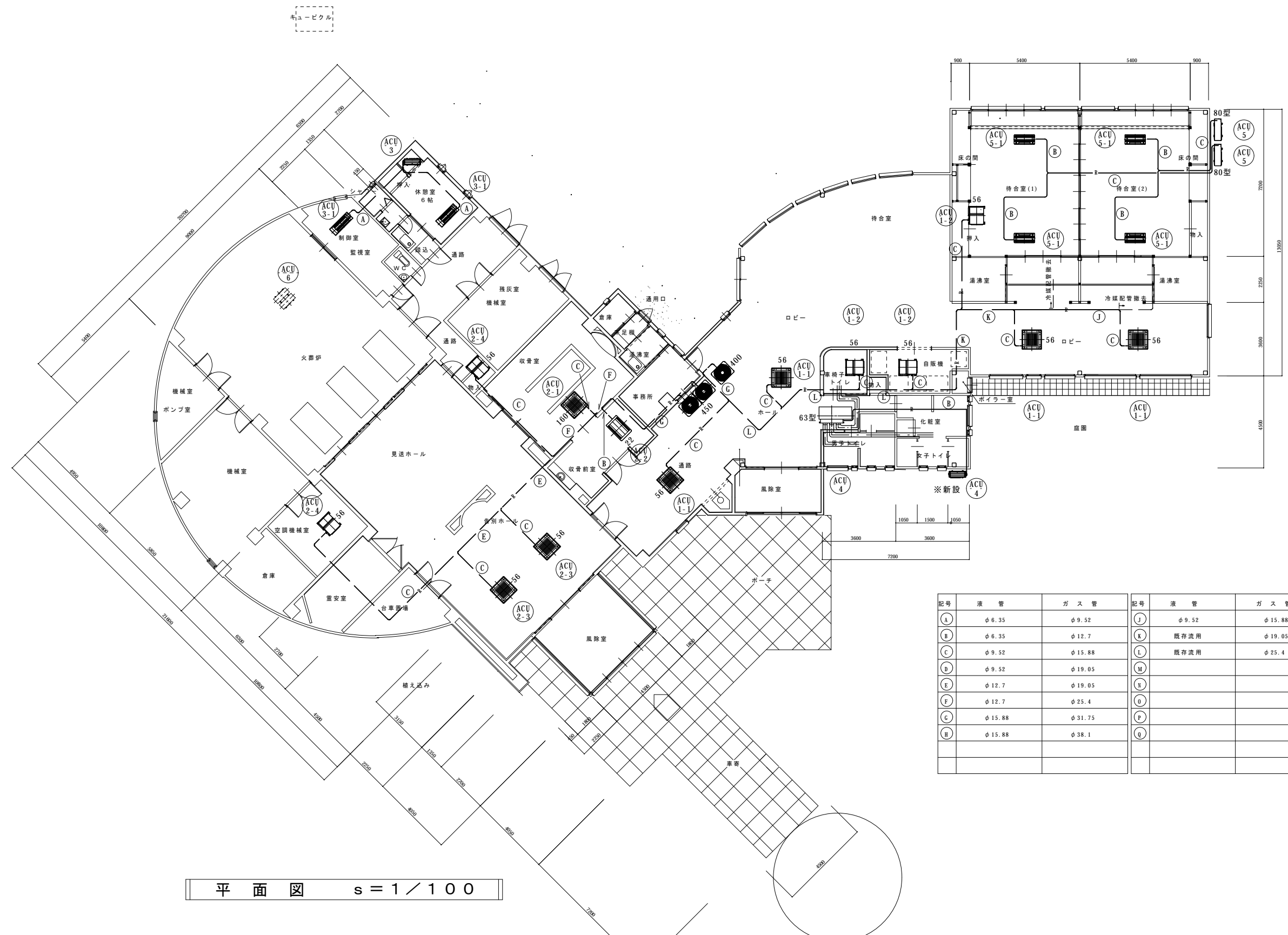
伊南聖苑 空調設備改修工事

図面名称

特記仕様書 機器表

図面番号

7-4

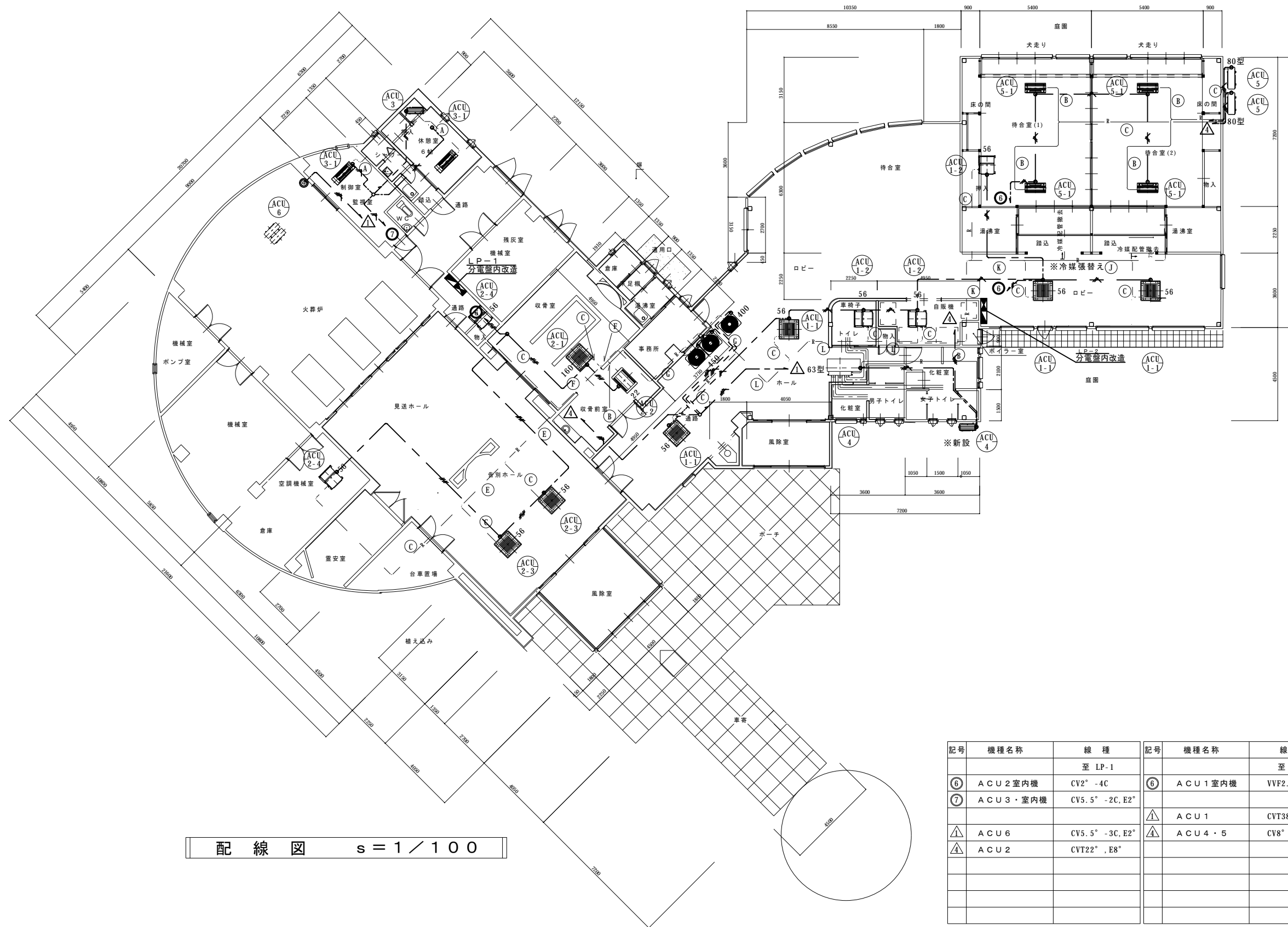


平面図 s = 1 / 100

記号	液管	ガス管	記号	液管	ガス管
A	φ 6.35	φ 9.52	J	φ 9.52	φ 15.88
B	φ 6.35	φ 12.7	K	既存流用	φ 19.05
C	φ 9.52	φ 15.88	L	既存流用	φ 25.4
D	φ 9.52	φ 19.05	M		
E	φ 12.7	φ 19.05	N		
F	φ 12.7	φ 25.4	O		
G	φ 15.88	φ 31.75	P		
H	φ 15.88	φ 38.1	Q		

ガス管入替
ガス管入替

キュービクル



配線図 s = 1 / 100

記号	機種名称	線種	記号	機種名称	線種
		至 LP-1			至 LP-2
⑥	ACU2室内機	CV2 ² -4C	⑥	ACU1室内機	VVF2.0-3C
⑦	ACU3・室内機	CV5.5 ² -2C, E2 ²			
△1	ACU6	CV5.5 ² -3C, E2 ²	△1	ACU1	CVT38 ² , E5.5 ²
△2	ACU2	CVT22 ² , E8 ²	△4	ACU4・5	CV8 ² -3C, E5.5 ²

伊南行政組合

課長 係長 係 担当

(有) アイ設計

長野県知事登録(上伊)E第15201号
一級建築士登録94976

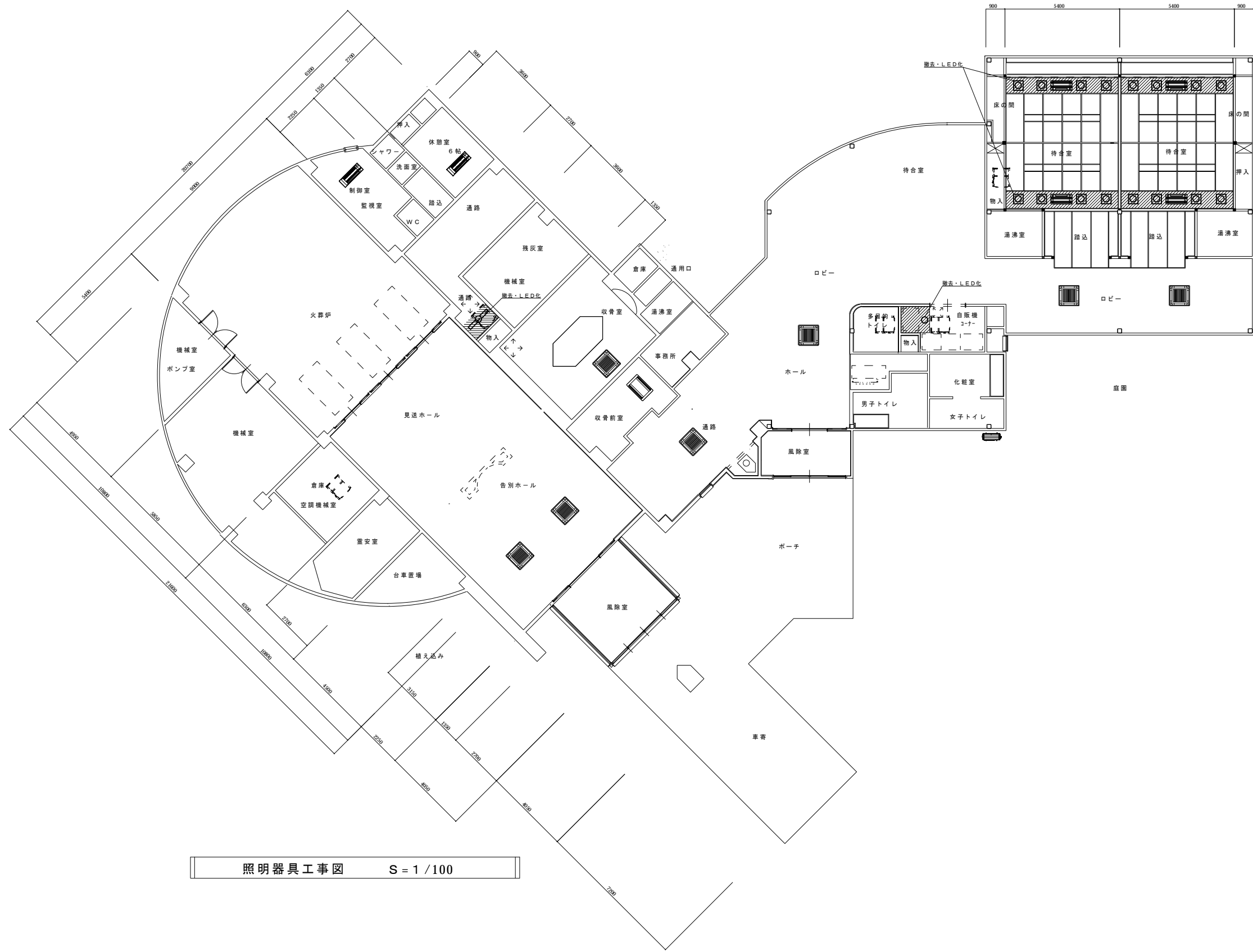
宮下 治

承認 設計 担当

縮尺 1/100
設計年月日 R.02.03

工事名称 伊南聖苑 空調設備改修工事
図面名称 電気配線図

図面番号 7-6



照明器具工事図 S = 1 / 100

伊南行政組合

課長 係長 係 担当

(有) アイ設計

長野県知事登録(上伊)E第15201号
一級建築士登録94976

宮下 治

承認 設計 担当

縮尺

1/100

設計年月日

R. 02. 03

工事名称

伊南聖苑 空調設備改修工事

図面名称

電気照明器具改修図

図面番号

7-7